



# Grădinița cu P.P. “Prichiland”



**Prichiland**  
GRĂDINIȚĂ-CREȘĂ

## Oferta Educațională

An școlar 2023 – 2024

Director,  
Mureșan Adina Lidia



Încă de la început, Prichiland a fost o grădiniță prietenoasă cu copiii înainte de orice altceva. Am creat magie pentru părinți și copii, prin colaborare, respect, și afecțiune.

În Prichiland, copiii explorează, cresc, iubesc, zâmbesc, învață prin joacă. Descoperă lumea, dar cel mai important - fiecare este pregătit să își deschidă "aripile" și să se descopere pe sine. Ne ghidăm după câteva principii de bază, sănatoase și frumoase.



Scopul Prichiland este crearea unei lumi Altfel magice pentru copii. Ca lumea să fie Altfel pentru ei, aici trebuie să lucreze oameni Altfel, care au idei de activități Altfel. Treptat, Prichiland va deveni un etalon de instituție în privința educației copiilor, echipei și managementului. Este sarcina noastră, a fiecărui membru din echipa, să facem asta.



# MISIUNE

- ❖ Dezvoltarea creativității, gândirii logice și a diferitelor abilități motrice și comportamentale ale copiilor, prin integrarea lor într-un mediu plăcut și flexibil.
- ❖ Posibilitatea de a oferi tuturor copiilor șanse egale pentru o utilă dezvoltare personală în spiritul valorilor societății democratice în condiții de aleasă calitate.
- ❖ Oferirea unei educații de calitate copiilor de vârstă preșcolară, într-un mediu plăcut, dominat de dragoste și grijă pentru copii;
- ❖ Promovarea deschiderii față de valorile europene în domeniul asigurării calității în educație.

# VIZIUNE

- ❖ Construirea viitorului copiilor prin iubire, creativitate, respect și responsabilitate pentru ca aceștia să devină cetățeni ai lumii, dornici de a învăța pe întreg parcursul vieții.



# VALORI

- ❖ **Perseverența** - a fi consecvent și a găsi puterea de a merge mai departe în ciuda dificultăților
- ❖ **Respectul** - a arăta considerație față de oameni, autorități și față de propria persoană
- ❖ **Integritatea** morală și profesională – a găsi puterea interioară de a spune adevărul, de a acționa onest în gând și în faptă
- ❖ **Curajul** - puterea de a face ceea ce este bine și de a-și urma propria conștiință, în ciuda presiunilor sau a amenințărilor de ori ce fel
- ❖ **Hotărâre** – un personal și o conducere ferme în hotărârile luate
- ❖ **Implicare** în creșterea calitatii activității didactice și a prestigiului școlii
- ❖ **Loialitatea**: atunci când recunoaștem importantă legăturilor pe care le avem cu cei din jur și apoi acționăm într-un mod care nu doar că protejează aceste legături, dar le și consolidează
- ❖ **Autodisciplina** –a avea control asupra propriilor acțiuni, cuvinte, dorințe impulsuri și a avea un comportament adecvat oricărei situații; a da tot ce ai mai bun în orice împrejurare
- ❖ **Noblețea** –a fi mai bun, mai drept, mai vrednic
- ❖ **Democrația**- promovarea unor valori, precum: libertatea, dreptatea și egalitatea.



În Prichiland, copiii explorează, cresc, iubesc, zâmbesc, învață prin joacă. Descoperă lumea, dar cel mai important - fiecare este pregătit să își deschidă "aripile" și să se descopere pe sine. Ne ghidăm după câteva principii de bază, sănătoase și frumoase.



- **Inspirație și creativitate** – căutăm constant să aducem elemente de noutate în activitatea noastră, să captăm și să impresionăm copiii, astfel încât să le declanșăm bucuria învățării, să le aducem fascinația cunoașterii și încrederea că pot face o diferență în lume;
- **Stabilitate socio-emoțională** – învățăm copiii cum să nu-și anuleze emoțiile, cum să le integreze în corpul lor pentru a le gestiona mai ușor;
- **Relaționare sănătoasă** – căutăm să le oferim modele de relație bazate pe respect și siguranță, pe multă iubire și înțelegere, construim împreună o bază sănătoasă de încredere și stimă de sine;
- **Pozitivism și diversitate** – diferențele fac lumea mai frumoasă: transmitem copiilor din energia noastră bună, îi molipsim cu starea de bine, le arătăm că sunt valoroși pentru ceea ce sunt, că pot reuși fiecare, în felul și ritmul propriu
- **Acceptare:** copilul este centrul activității noastre, avem o relație bazată pe încredere, prietenie și respect reciproc. În opinia noastră, copilul are valoare pentru simplul fapt că există.
- **Respect:** Suntem atenți să hrănim relația noastră cu fiecare copil în parte prin mesaje pozitive și prin responsabilizarea fiecărui.
- **Prietenie:** Vrem să construim o grădiniță a copiilor în care ei să fie prieteni, cu un spirit de echipă activ. Copiii se percep unii pe alții ca tovarăși de drum, se acceptă cu provocările pe care le are fiecare și se ajută reciproc în depășirea lor.



**Angajatul** Prichi este cel care știe ce înseamnă dragostea față de aproapele lui și dragostea de sine. Este omul care are abilitatea de a comunica cu alții empatic, asertiv, care pune preț pe echipă și pe creșterea ei. Este omul care nu își critică membrii echipei, ci este colegul care încurajează restul echipei la creștere. Echipa este ghidata către :

- **Performanța** – căutam să gasim constant cele mai potrivite forme de dezvoltare și creștere profesională, clădim o echipă excepțională pentru rezultate excepționale
- **Transparența** –suntem transparenți în decizii, ne asumăm succesele, dar și greselile și căutam să gasim mereu cele mai potrivite soluții pentru copiii noștri
- **Bunătatea** în toate lucrurile pe care le facem poate schimba modul în care ceilalți răspund și interacționează cu noi (colegi sau părinți)

- **Comunicare:** Personalul gradiniței noastre este încurajat să își comunice într-o manieră eficientă părerile, sugestiile și punctele lor de vedere. Atmosfera este una caldă, în care fiecare membru se simte valorizat și important
- **Acceptare:** Ca membri în aceeași echipă, ne acceptăm plusurile și minusurile, punctele noastre de vedere, fără să emitem judecăți de valoare
- **Respect:** Fiecare colega este respectată ca parte importantă a întregului și stimulată să își atingă propriul potențial
- **Aprecieri:** Încurajăm și subliniem inițiativele pozitive și realizările pe care le are fiecare. Suntem colege, prietene, nu competitori, un sprijin reciproc în atingerea obiectivelor comune



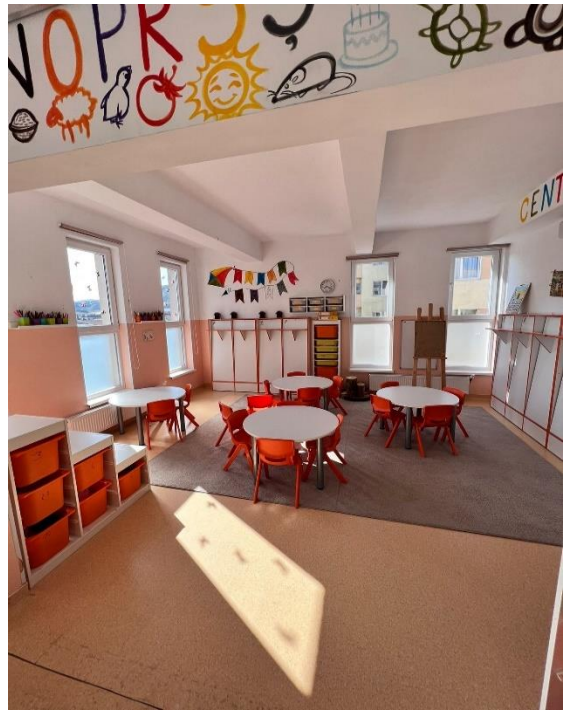


# SPAȚIUL GRĂDINIȚEI

Ne desfășurăm activitatea într-o clădire cu design modern și funcțional, amenajată pe 3 niveluri din localitatea Florești, județul Cluj, str Șesul de Sus, nr 12. Ne dorim ca micuții ce pășesc în grădinița noastră să se simtă ca acasă, să nu duca lipsa părinților, aceasta fiind suplinită de personalul activ, mereu cu zambetul pe buze și atent la orice dorință și nevoie a copiilor.

## Sălile de grupe

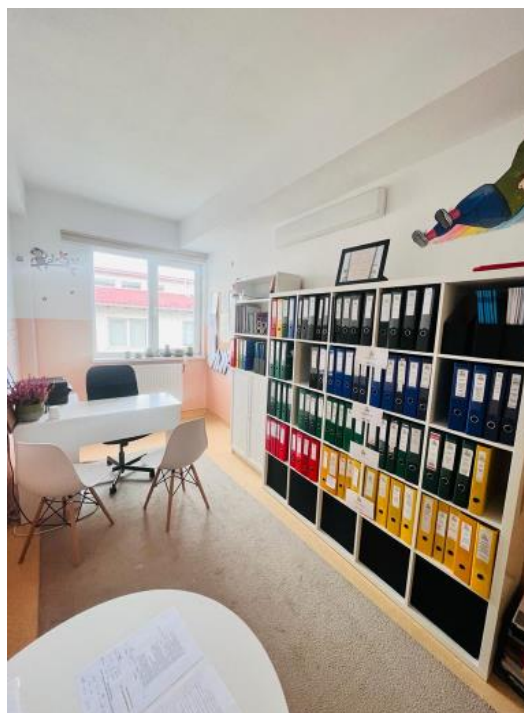
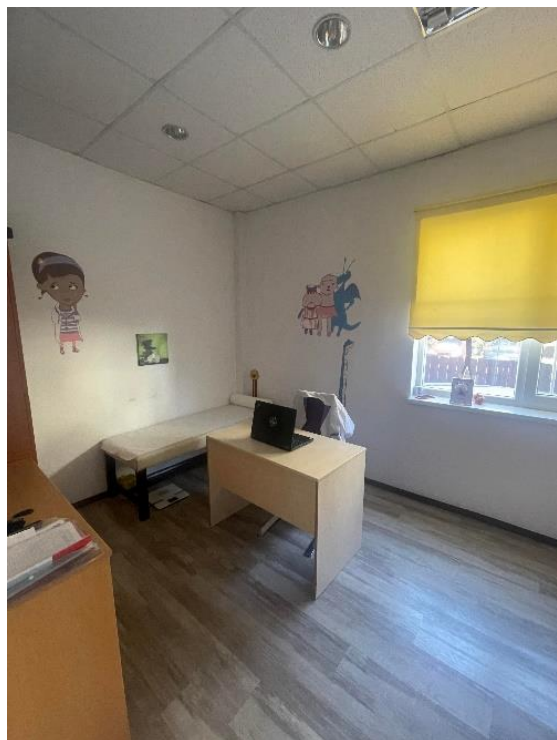




## Biblioteca



**Cabinet medical, birouri management, consiliere școlară și secretariat**



## Salile de masa



## Holuri, vestiare



## Curte



# PROGRAMUL ZILNIC

- 7:00 – 8:30 – Primirea copiilor, triajul epidemiologic
- 8:30 – 9:00 – Micul dejun
- 9:00 – 9:30 – Întâlnirea de dimineață
- 9:30 – 10:00 – Activități liber alese (jocuri și activități alese)
- 10:00 – 10:30 – Activități pe domenii experientiale
- 10:30 – 10:45 – Gustare de fructe
- 10:45 – 12:00 – Activități liber alese, Activități aer liber, Opționale avizate ISJ
- 12:00 – 13:00 – Masa de pranz, Moment de lectură
- 13:00 – 15:00 – Program de odihnă
- 15:30 – 16:00 – Gustarea de după masă
- 16:00 – 18:00 – Activități recuperatorii și recreative (jocuri, activități recreative, cursuri educative)
- 18           Plecarea copiilor acasă

## **CURRICULUM**



Curriculumul grădiniței noastre este variat și parcurs gradat la cele trei grupe. Conținuturile sunt cele recomandate de Ministerul Educației.

## **ACTIVITĂȚILE PE DOMENII EXPERIENȚIALE**



Activități integrate sau pe discipline desfășurate cu copiii în cadrul proiectelor planificate în funcție de temele propuse de curriculum, de nivelul de vârstă, de nevoile și de interesele acestora.

## **JOCURILE ȘI ACTIVITĂȚILE DIDACTICE ALESE**



Activități pe care copiii și le aleg și îi ajută pe aceștia să socializeze în mod progresiv și să se inițieze în cunoașterea lumii fizice, a mediului social și cultural căruia îi aparțin, a matematicii, comunicării, a limbajului citit și scris.

## **ACTIVITĂȚILE DE DEZVOLTARE PERSONALĂ**



Includ ADP-uri, rutine, tranziții, activitățile recuperatorii și recreative din perioada după-amiezii (inclusiv activitățile opționale).

## CURRICULUM LA DECIZIA ȘCOLII

OPȚIONALE AVIZATE INSPECTORATUL ȘCOLAR JUDEȚEAN



**Opțional „Cufărul cu basme și povești”**

**Opțional „Emoții pe înțelesul copiilor”**

**Opțional „Universul copiilor”**

**Opțional „Formă și culoare”**

**Opțional „Artterapie-dezvoltare emoțională”**

**Opțional „ABC, litere cu Creionel”**

**Opțional „Protejăm și îngrijim natura”**

**Opțional „Antreprenori mici, idei mari” x2**

## ACTIVITĂȚI SUPLIMENTARE



**Grădinița noastră oferă următoarele cursuri și activități suplimentare:**

**Pregătirea pentru școală (dicție, antrenament grafic, logică și perspicacitate);**

**Learn with music- limba engleză**

**Club sportiv „Minute de Mișcare”**

**Ateliere de YOGA pentru copii și mindfulness;**



## ACTIVITĂȚI EXTRACURRICULARE

Luna	Activitatea	Data	Alte evenimente
<b>SEPTEMBRIE</b>	“Festivalul Toamnei”	30 (vineri)	21.09 „Ziua Internațională a Păcii” 23-30 “Săptămâna Sportului”
<b>OCTOMBRIE</b>	„Carnavalul Dovlecilor” (Halloween)	31 (luni)	5.10 „Ziua Educației”
<b>NOIEMBRIE</b>	“Ziua României”	29 (marți)	24.11 „Ziua Recunoștinței”
<b>DECEMBRIE</b>	“Bucuria dăruirii”		6.12 „Sfântul Nicolae”
<b>IANUARIE</b>	“Săniuța fuge”		15.01 „Ziua Culturii Naționale”
<b>FEBRUARIE</b>	“Ziua iubirii”	14 (marți)	10.02 „Ziua Cititului Împreună”
<b>MARTIE</b>	“Târgul mărtișorului”	1,8 (miercuri)	
<b>APRILIE</b>	“Planeta Albastră”	21 (vineri)	
<b>MAI</b>	“Cel mai iubit tătic”	8 (luni)	
<b>IUNIE</b>	”Curcubeul Copilăriei”	31 mai (miercuri)	

## Selecție

### ACTIVITĂȚI EXTRASCOLARE



- **Parteneriate Educaționale cu Părinții:**

1.ateliere culinare

2.experimente

3.ateliere de croitorie

4.educație financiară

5.ateliere artistice

6.atelier de origami

7.activități sportive

8.activități outdoor

9.ateliere de lectură povești

- **Parteneriate Educaționale cu diferite instituții/ONG-uri:**

-Parteneriat Liceul theoretic “Dumitru Tautan” Floresti

-Parteneriat Cabinet Psihologic “Gânduri cu dichis”

-Parteneriat cu Stomatologia “Rainbow Dent”

-Parteneriatului cu Biblioteca Surduc, Sălaj

-Parteneriat cu Biblioteca “Ce le citim copiilor” de Bianca Mereuță

-Parteneriat Cabinet de logopedie „Cip-Cirip”

-Parteneriat Grădinița cu Program Prelungit,„Albinuța”, Cluj-Napoca

-Parteneriat cu aprozar de legume-fructe

-Parteneriat cu Parohia Cetatea Fetei, Florești

- Parteneriat cu Societatea de Protecția Mediului
- Parteneriat cu Apele Române
- Parteneriat cu Școala Gimnazială “Gheorghe Șincai”, Florești
- Parteneriat cu Inspectoratul pentru situații de urgență “Avram Iancu”Cluj-Napoca
- Consiliul local Florești

- **Excursii:**

- Școala Gimnazială “Gheorghe Șincai”
- Detașamentul de pompieri Florești
- Cabinet stomatologic “RainbowDent”
- Echipajele de prim ajutor și prevenirea incendiilor- Pompierii SMURD, Florești
  - Biserica Florești
  - „Moara de vânt”, Sălicea,Cluj Napoca
  - Muzeul de Apa Floresti
- VIVO: Activitate Concurs “Atelier de pictat ouă Gigant”
  - Excursie natură
  - Excursie Aprozar legume-fructe

- **Serbări de Crăciun-** Casa de cultură, Florești

- **Alte activități extrașcolare:**

- Activități sportive„Suntem învingători ”- Concurs sportiv
- “Într-o lume de poveste”-activitate ce vizează promovarea dragostei față de carte;
  - „Ziua Unirii Principatelor „-descoperirea evenimentelor istorice
- „Citim împreună „-prezentarea de cărți pentru copiii din biblioteca personală
  - “Să protejăm natura”-ieșiri în natură în împrejurimile grădiniței
    - confecționare crafturi din materiale reciclabile
    - campanie de curățare și reciclarea deșeurilor
- „Micii ecologiști”- Activitate practică: să sădească fiecare câte o floare, căreia să-i urmărească evoluția

- **Proiecte educaționale:**

1. “Să citim pentru Mileniul III”
2. “Kalokagathia”
3. Proiectul educational “La școală și acasă numai hrană sănătoasă”

- Serbari și ateliere de creație organizate cu ocazia:

- Zilei Femeii “E ziua ta mămico”
  - -confeționare măștișoare
  - -organizarea unui târg caritabil
- “La revedere, grădiniță!”
- 1 IUNIE , ziua copiilor „Vine vacanța mare!” Serbare la sfârșitul anului școlar”



## RESURSE MATERIALE



Unitatea noastră de învățământ își desfășoară activitatea într-o cladire ce dispune de următoarele facilități:

- Săli de grupă spațioase și luminoase, echipate cu materiale educaționale pentru toate ariile curriculare;
- Dotări audio-video și laptopuri;
- Materiale didactice adecvate, jucării variate și atractive, fond de carte bogat;
- Grupuri sanitare pe fiecare nivel dotate integral cu articole sanitare pentru copii;
- Cabinet medical și izolator;
- Curte proprie, dotată cu aparate de joacă;

## PROMOVARE OFERTA EDUCATIONALĂ



Pentru cunoașterea în comunitate a ofertei educaționale a Grădiniței cu PP Prichiland,, propunem următoarea strategie:

1. Informarea comunității cu privire la activitatea grădiniței;
2. Informarea părinților cu privire la specificul Grădiniței noastre și la opțiunile de studiu (oferta educațională) din cadrul acestei grădinițe.

Pentru promovarea ofertei educationale a unității pentru anul școlar 2022-2023, se folosesc următoarele **strategii**:

- promovarea **indirectă**, prin intermediul Internetului (site-ul grădiniței, pagina de Facebook, Instagram), flyere și pliante;
- promovarea **directă**, în locurile publice de joacă pentru copii (parcuri, locuri de joacă), participarea la diverse evenimente locale, județene sau naționale, din sfera educației pentru preșcolari.

## CONTACT

Grădinița cu PP Prichiland, Tel 0745505129

Str Șesul de Sus, nr 12, Loc Florești, jud Cluj

office@gradinitaprichiland.ro, [gradinitaprichiland@gmail.com](mailto:gradinitaprichiland@gmail.com)

